



# Service d'aide à la Parentalité

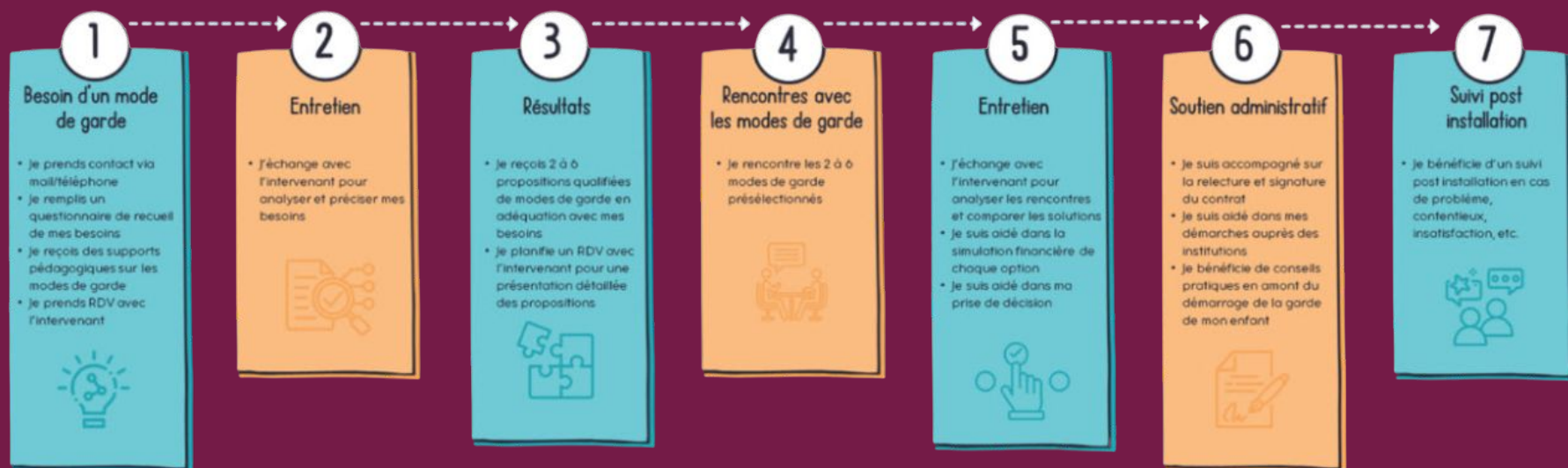
Toulouse  
le 06 février 2026

Pour mieux vous accompagner dans votre équilibre pro / perso, une nouvelle prestation d'aide à la parentalité sera bientôt proposée



Suite à l'interpellation de la CFE-CGC, la Direction va déployer, **dès le 1<sup>er</sup> avril 2026, un service d'aide à la parentalité** avec la société CSIERESO.

Ce bouquet de prestations aidera les parents dans la recherche et la gestion des modes de garde. Il sera **accessible à toutes les populations et sur tous les sites d'Airbus Atlantic**.



**Les propositions de la CFE-CGC ont été prises en compte et seront accessibles à tous :**



- Aide à la recherche de solutions de garde
- Pré-sélection et mise en relation
- Simulation financière
- Aide administrative (contrat, CAF, pajemploi,...)
- Aide en cas de défaillance de la structure de garde

**La CFE-CGC restera à votre écoute dans cette phase de déploiement et a demandé à la Direction des points de suivi régulier du nouveau dispositif.**



Il y a tant de choses  
**qui nous réunissent**

