

**CFE
CGC**

AÉRONAUTIQUE
ESPACE
DÉFENSE

**Airbus Atlantic
Rochefort**

Brèves du C.S.E.-E. Airbus Atlantic Rochefort

24/02/2022

CSE-E sous la présidence de Christophe BETENCOURT

assisté de Sébastien DEBIEN, Sylvain LACARELLE et de Véronique CARTEAUX

Une question ? Besoin d'informations complémentaires ?

N'hésitez pas à contacter vos élus CFE-CGC au CSE-E

Titulaires : Frédéric André, Olivier Autenzio, Sabrina Bouchez,, Michel Stievenard, Thierry Coulon , Olivier Mazières, Serge Sandanam

Suppléants : Myriam Danet, Amandine Ignacel, Jean-Philippe Lemaître, Eric Nicodème

Représentant Syndical : Nathalie Bibard

**POUR VOUS
AVEC VOUS
PARTOUT**



Production :

- Livraison de 2 avions : Corsair Opal (dernier shipset) et China Airlines Elysium (8ème shipset)
- 28 livraisons prévues pour 2022 vs 17 en 2021
- Passage à 2 UAP au 1er mars et 3ème prévue pour juillet : démarrage tête de version nouveaux produits : Voyager et Opéra A350.
- QTU Voyager en cours d'assemblage (pour crash tests)
- Implantation de la chaîne Voyager en cours de réflexion car le produit est très différent des fabrications actuelles. Début de l'implantation mi-mars pour un démarrage de la production mi-mai.
- Nouvelle affaire sur Opéra A321 gagnée le mois dernier
- Vigilance : sur la Supply Chain dans l'attribution des WP des nouvelles affaires. Monitoring quotidien de la sortie de liasse pour Opéra A350.
- Pas d'APLD sur le second semestre et arrivée d'intérimaires.

SA : Forte tension sur les appros pour tous les programmes

- **S14A :** amélioration sur avance/retard, écarts dus à l'absentéisme. HS pour assurer l'OTD. impacts livraisons sur le planning Airbus (pb d'intégration des sections Léonardo)
- **T13 :** crise liée à la non performance des machines C1/C2 et problèmes de fiabilité, HS pour assurer l'OTD. projet de passage en 3X8 car déménagement des C1 et C2 dans un nouveau bâtiment.
- **Barque 13-14 :** fort retard et pas d'amélioration, lié à l'absentéisme et à la non qualité interne. HS pour assurer l'OTD. Rétrofit poste structure S22
- **demi-barque :** grosse tension sur panneaux + forte non qualité fournisseur. Temps passés trop importants. Début production EPC en mars. Besoin de 10 sur l'année.

LR : gros impacts retards appro

Sièges pilotes : arrivée de Samir El Mountacir le 14/03 en tant que RUP. Fortes tensions sur les appros pièces. Projet siège Falcon en cours, légère dérive de 15j.

A350 : arrivée du Freighter, impacts sur le plancher, 1ère livraison sept 2023. Gros retards sur rails et traverses NZ et QSR en cours avec Sumpar sur Rear Canted Beam

Bombardier : livraisons globalement tenues pour janvier, février mais les ruptures d'appros risquent d'entraîner des retards et/ou arrêts de prod. Plan de rattrapage à définir (takt à 5 jours visé).

A400M : livraison MSN134 avec OSW. Perturbé par les manquants, retard de l'ordre d'1 mois.

Beluga XL : panneaux AV6 enfin arrivés, pas d'avion 7. Airbus doit se décider mi-mars sur la fabrication d'une porte de rechange → délai d'arrêt et reprise de prod à gérer. Attention au chantier d'assemblage outillage de transport : point sécurité à rappeler. Ferrures de Hook KO

PE/PFS : équipes renforcées suite à augmentation de charge. Pb pour gérer le nominal et l'augmentation d'activité

FBX : livraison du MSN505, prépa du 506 pour le 28/03

Point Social

Effectif :

- 842 personnes en CDI, 966 au total.
- évolution/M-1 : +5 BC, - 6 WC, +20 BC intérim, +1 alternance, +4 autres (stage, VIE, Ext, CIFRE)
- A la demande de la CFE-CGC, la politique emploi 2022 de Rochefort sera présentée lors du prochain CSE.

Absentéisme :

- Global 8.1 % (13 % BC et 4.7 % WC)
- Cumul des absences sur le mois : représente 66 ETP (équivalent temps plein), 23 WC et 43 BC.

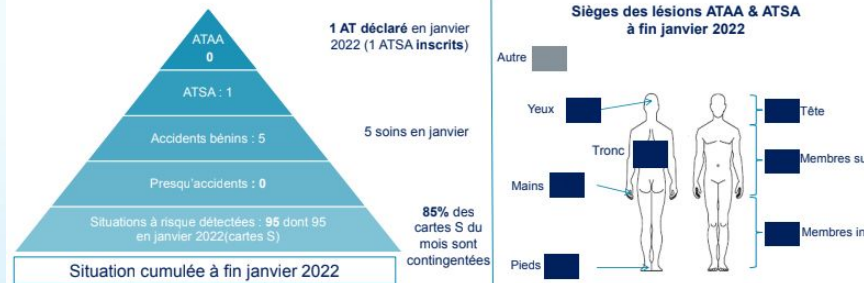
Arrêts de travail / accidents de travail :

- TF 1 = 7.7 , TG = 0.62

HSE : statistiques faits accidentels 2022

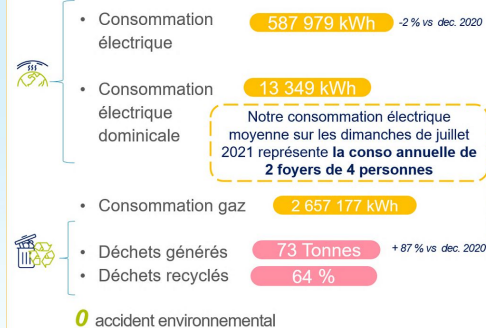
Nombre de jours sans accident avec arrêt inscrit : **73** (situation au 31/01/2022)

Nombre de jours sans accident avec arrêt (tout contrat) : **73**



Environnement :

HSE : Environnement – décembre 2021



Le FOCUS du moment

N'oubliez pas ! 27 points de collecte sont à votre disposition sur site pour la collecte et vue de la revalorisation des masques chirurgicaux usagés.

Les masques FFP 3 sont à jeter dans les poubelles ROUGE DID.

Points Généraux

Etablissement :

- Présentation du Bilan 2021 et vote des élus : favorable à l'unanimité.
- Présentation du budget 2022 et vote des élus : favorable à l'unanimité.
- Rapide compte rendu du CSE-C par S. Debien (voir notre communication sur le sujet).

Vos élus ont soulevé la question de la charge du BE Cabine ("chauffé à blanc" selon les dires de notre PDG). La direction a répondu en mettant en avant les problèmes de recrutements et de compétences de nos prestataires mais a aussi souligné que plusieurs programmes arrivaient en fin de développement.

- Rapide compte rendu de la CSSCT-E : Olivier Mazières est désigné secrétaire. La nouvelle vague COVID a fortement impacté la Charente Maritime et entraîné un fort taux d'absentéisme. Un état sur les actions réalisées durant les 3 dernières années en matière d'ergonomie a été présenté.

Commissions du CSE:

- Restaurant : Le menu CAPE passe de 4.89€ à 4.9€ au 1er mars. Les travaux du sol seront à planifier suite au passage des experts le 4 mars : 4 semaines mini à prévoir et dates à préciser, mais durant l'été et période de fermeture.
- Finalisation de la salle bien-être et mise en place des intervenants, communication passée début de semaine. La prise des RDVs se fait directement auprès des intervenantes.
- Voyages 2023 : Laponie début février pour familles pendant les vacances scolaires, **inscriptions jusqu'au 18 mars** ; circuit aux USA selon 3 formules possibles, inscriptions à venir ; séjour balnéaire en all inclusive en septembre avec destination à confirmer
- Billetteries améliorées voir Facebook et site internet
- Point camping : vente validée précédemment, le point avance sur les estimations de prix et mandat donné à une agence avec reprise des salariés actuels. En attendant la vente, réouverture à prévoir et réservation à mettre en place. 3 visites d'acheteurs programmées.